

**Solution du problème BOOT via
LOADER pour les récepteurs
Echolink Zen suivants**

**ECHOLINK ZEN
ECHOLINK ZEN PLUS**

Les besoins nécessaires :

- Un ordinateur
- Un câble RS232 pour relier le récepteur à l'ordinateur
- Un logiciel LOADER

Voici une photo pour le câble RS232



Les étapes à suivre :

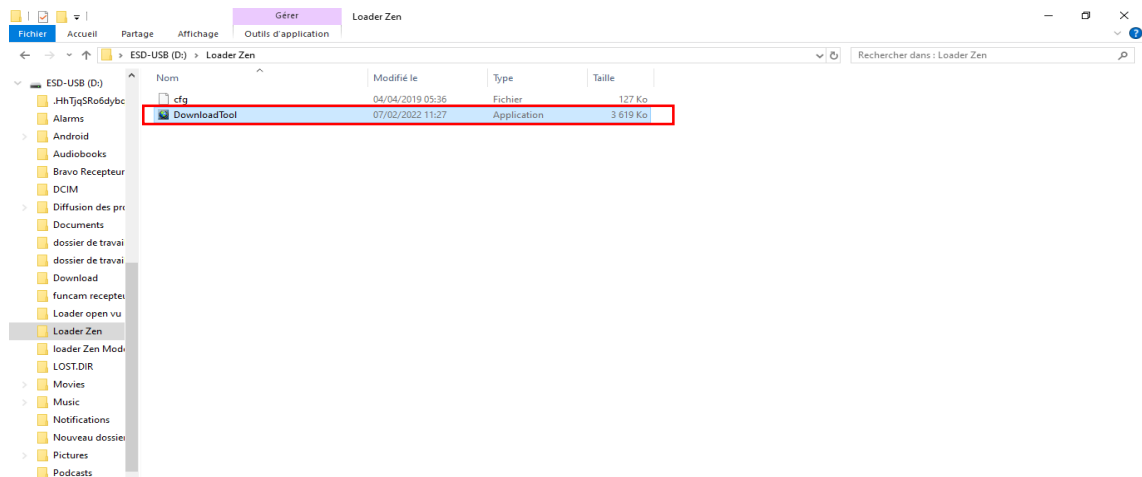
- 1) Tout d'abord , veuillez télécharger le logiciel LOADER à partir du lien ci-dessous :

https://www.mediafire.com/file/w60ixw7k9alo780/loader_Zen_Mod%25C3%25A8les.rar/file

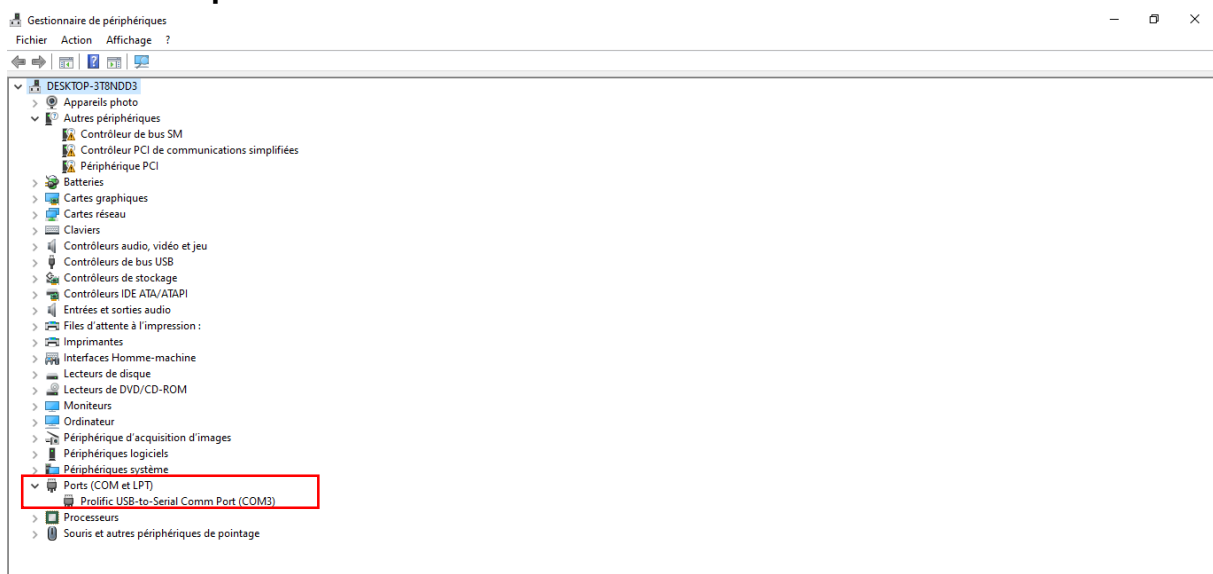
- 2) Veuillez télécharger le fichier de flash du récepteur à partir du site suivant :

www.echolinkhd.com ou www.siteflash.info

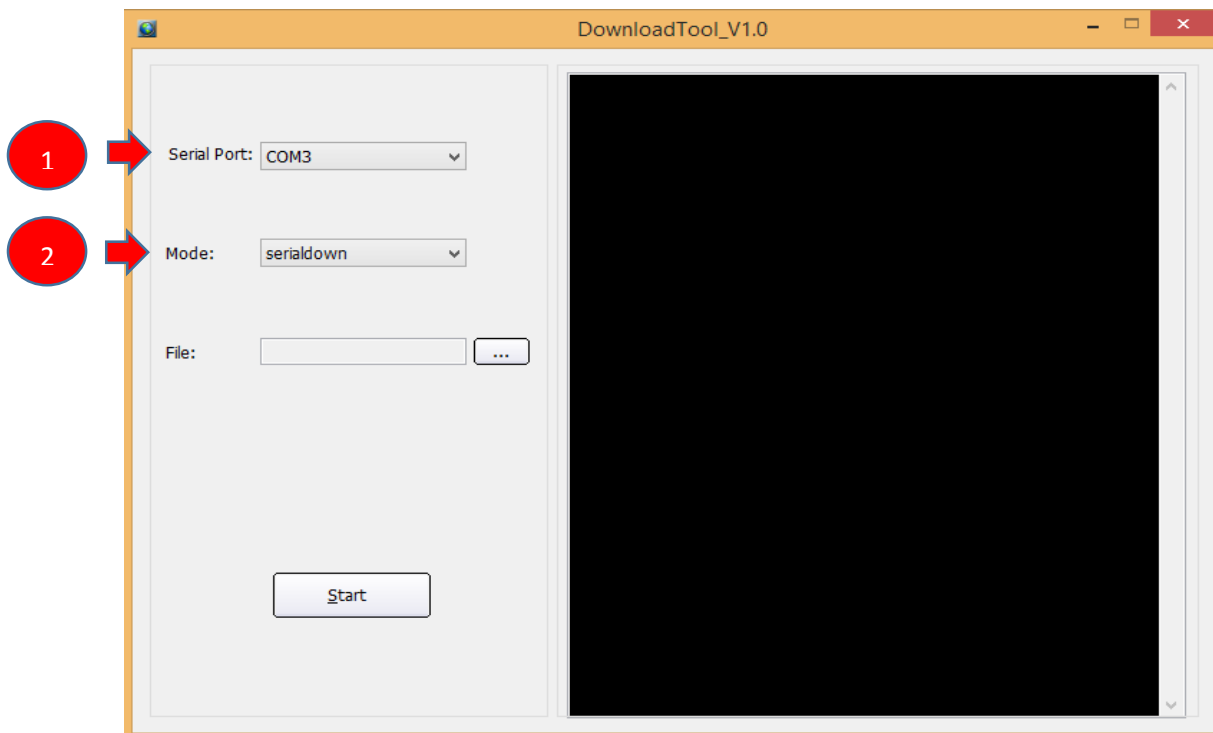
- 3) Reliez le récepteur à l'ordinateur en utilisant le câble RS232
- 4) Ouvrez le logiciel LOADER en double cliquant sur 'DownloadTool'



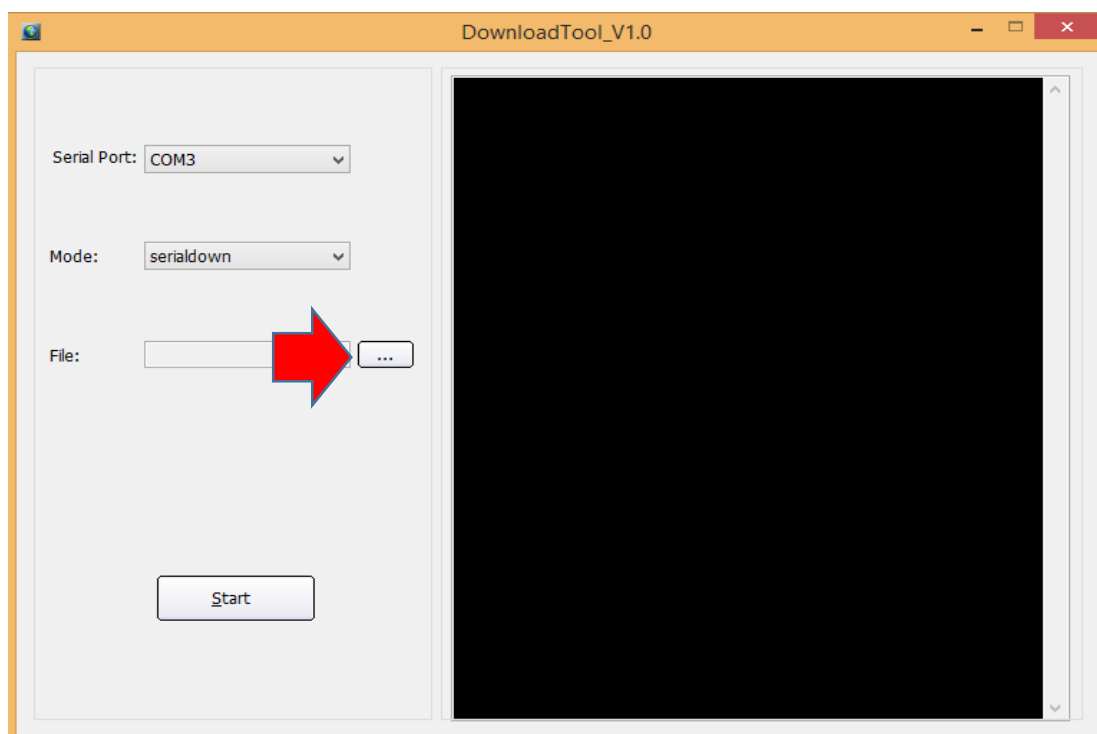
- 5) Dans la zone de recherche de la barre des tâches, tapez Gestionnaire de périphériques, puis sélectionnez Gestionnaire de périphériques dans le menu pour connaître le numéro du port COM disponible sur votre ordinateur .

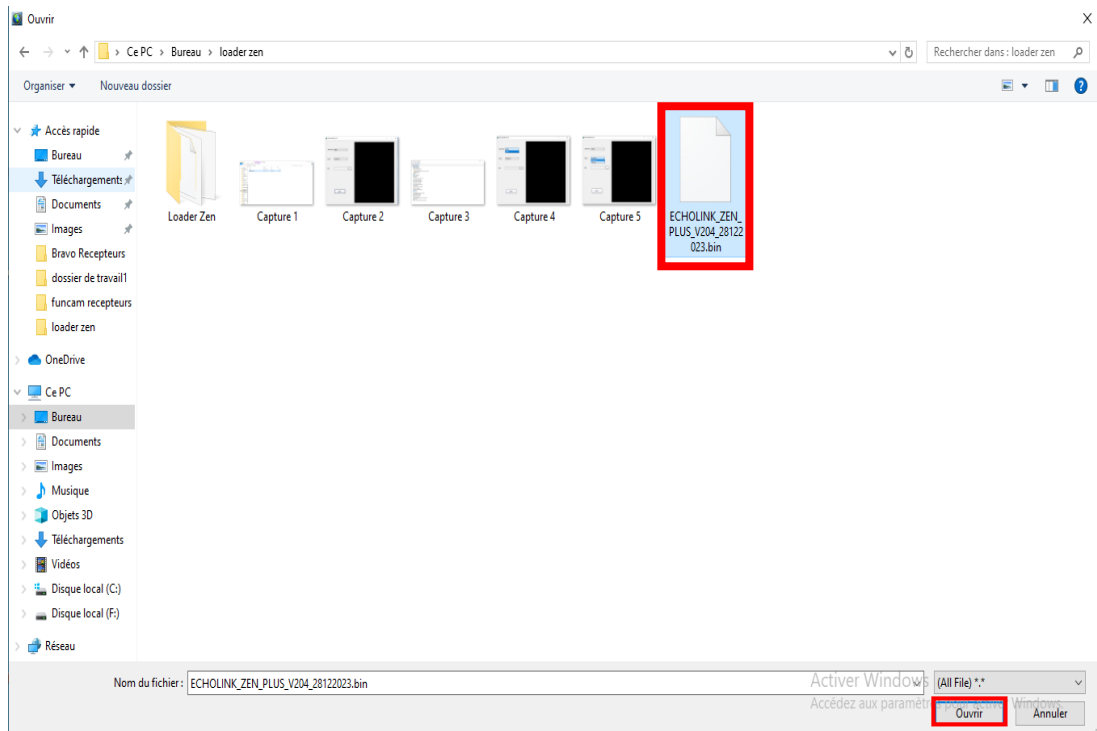


- 6) Dans la première option, sélectionnez le numéro du port COM, puis dans la deuxième option , sélectionnez ' Serialdown '

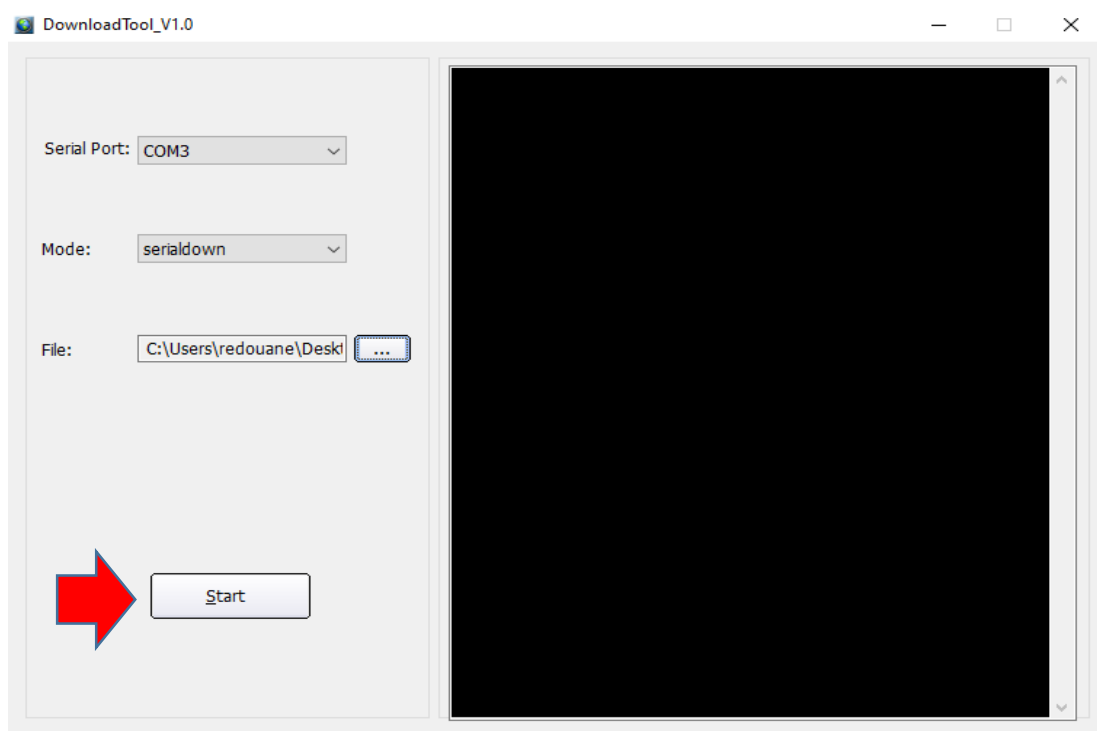


- 7) Appuyez sur 'Open ' puis sélectionnez le fichier de flash de votre récepteur

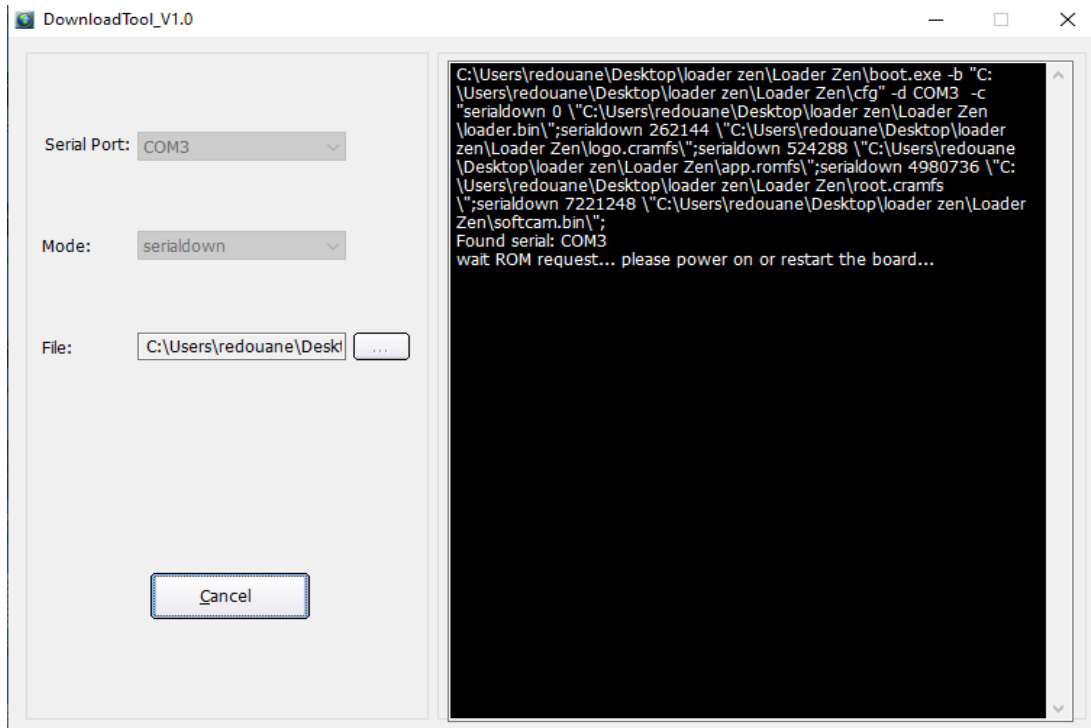




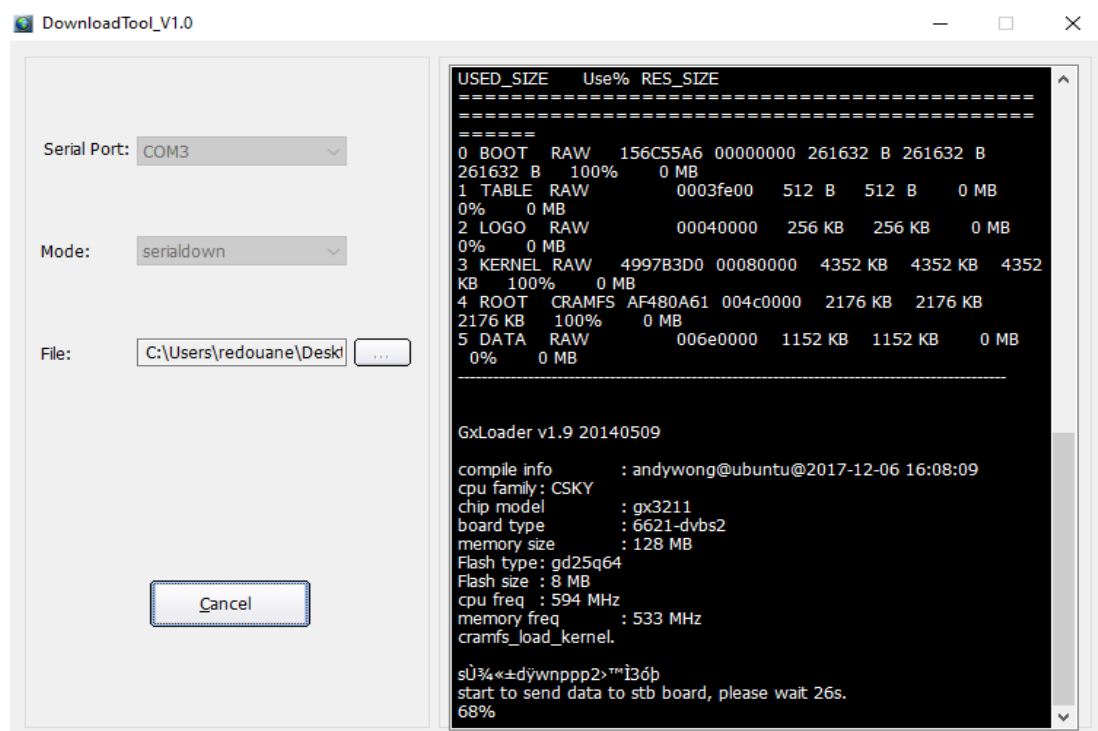
8) Appuyez sur ` Start `



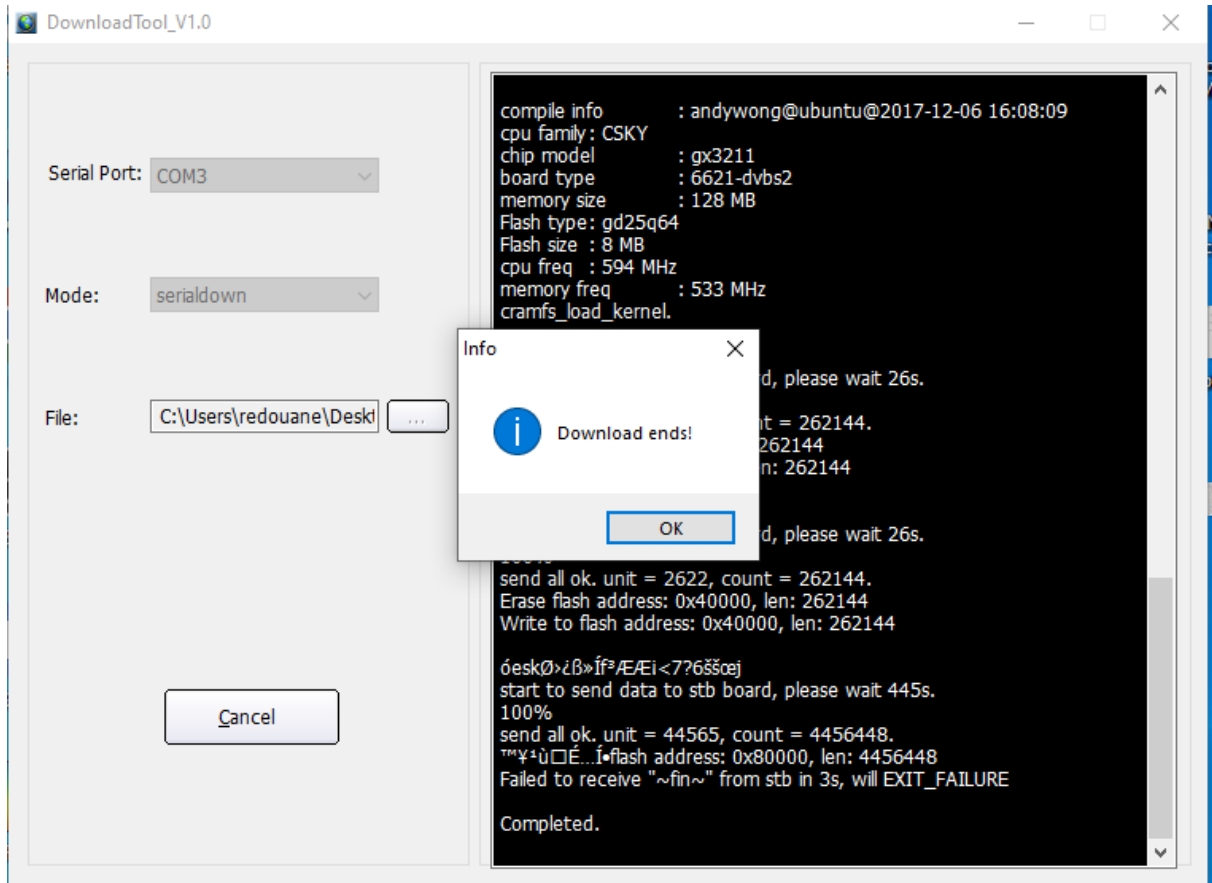
9) Allumez le récepteur en utilisant le câble d'alimentation, puis la procédure de mise à jour va commencer



La mise à jour a commencée



Une fois la procédure de mise à jour est terminée , un message apparait comme quoi que la mise à jour a été bien passée .



Félicitations, le problème de BOOT a été résolu avec succès